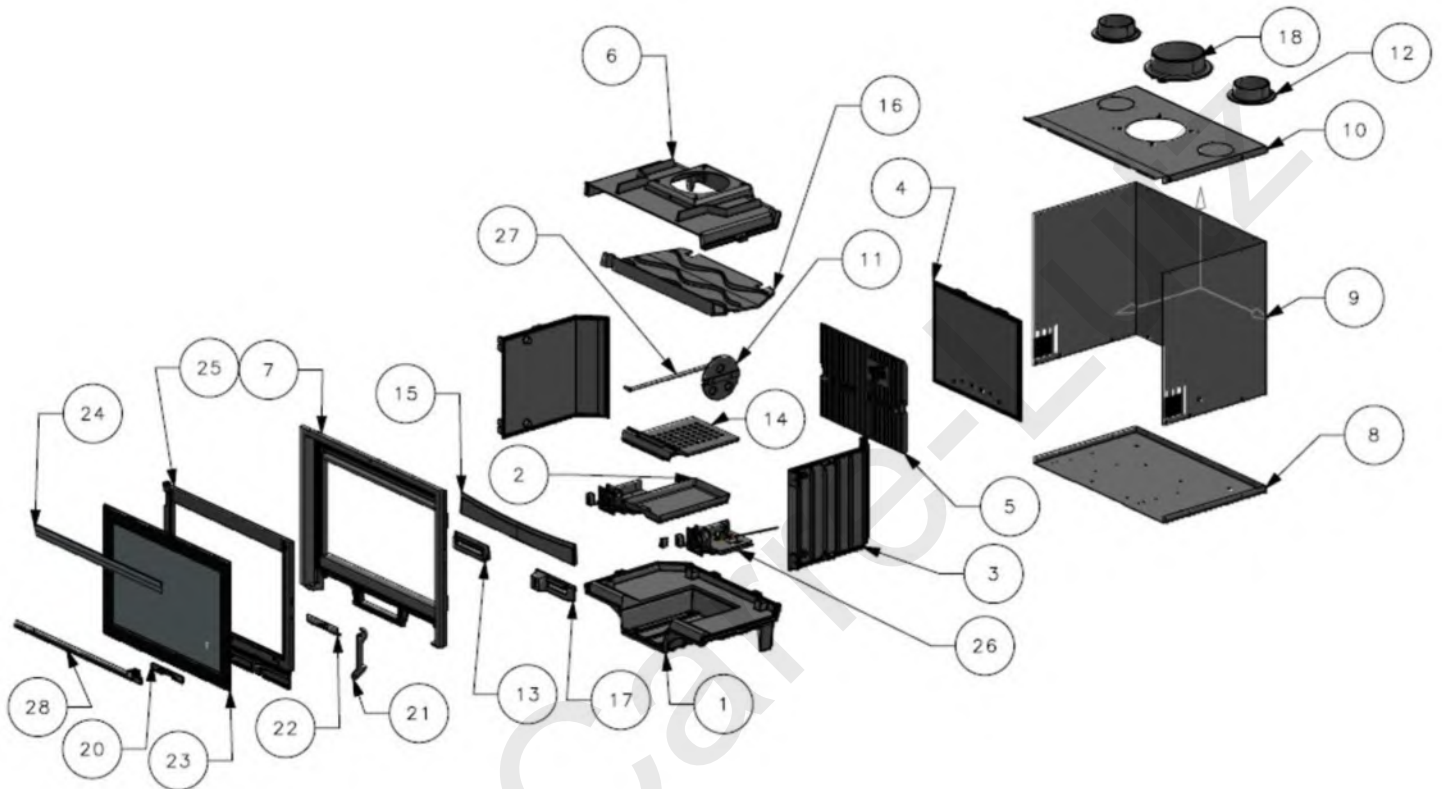


**MODANE 75-V TURBO 660 211**

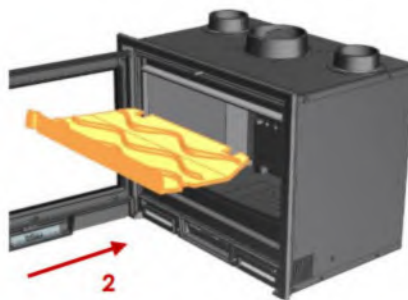


N°	Désignation	Référence	N°	Désignation	Référence
1	Embase	019961	18	Sortie ronde	020142
2	Cendrier*	017678	19	Ecusson	034400
3	Coté	019923	20	Registre	017430
4	Fond	019962	21	Poignée	017631
5	Plaqué décor*	020156	22	Equerre registre	017431
6	Avaloir	019960	23	Vitre	017428
7	Cadre fixe	019959	24	Fixe vitre haut	020372
8	Carter bas	020135	25	Porte	020178
9	Carter	020134	26	Faisceau électrique	-
10	Carter haut	020133	27	Commande clapet	-
11	Clapet	020143	28	Fixe vitre haut	017914
12	Gaines de décentralisation	020140			
13	Grille gauche	020138			
14	Grille foyère*	017550			
15	Chenet*	017551			
16	Défecteur*	020139			
17	Grille droite	020137			

### 3.1. Mise en place du déflecteur

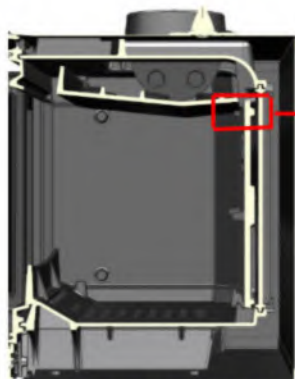


1 : Ouvrir la porte de l'insert



2 : Insérer le déflecteur dans l'appareil

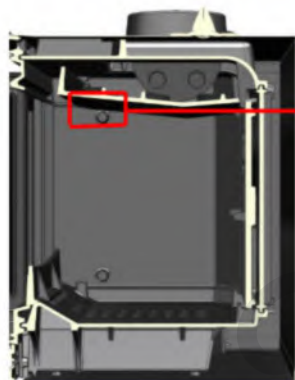
#### DETAIL A



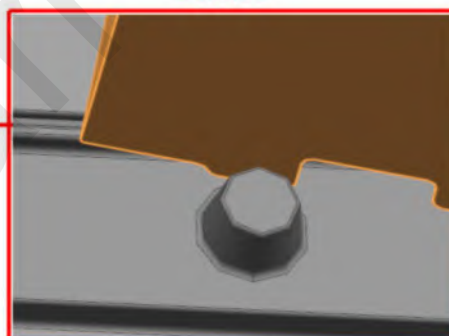
3 : Poser le déflecteur sur le haut de la plaque décor  
(Vue en coupe)



#### DETAIL B



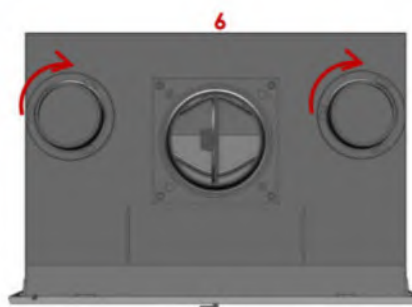
4 : Rabattre le déflecteur sur l'avant sur les taquets des côtés.



### 4. Mise en place des gaines de décentralisation d'air.



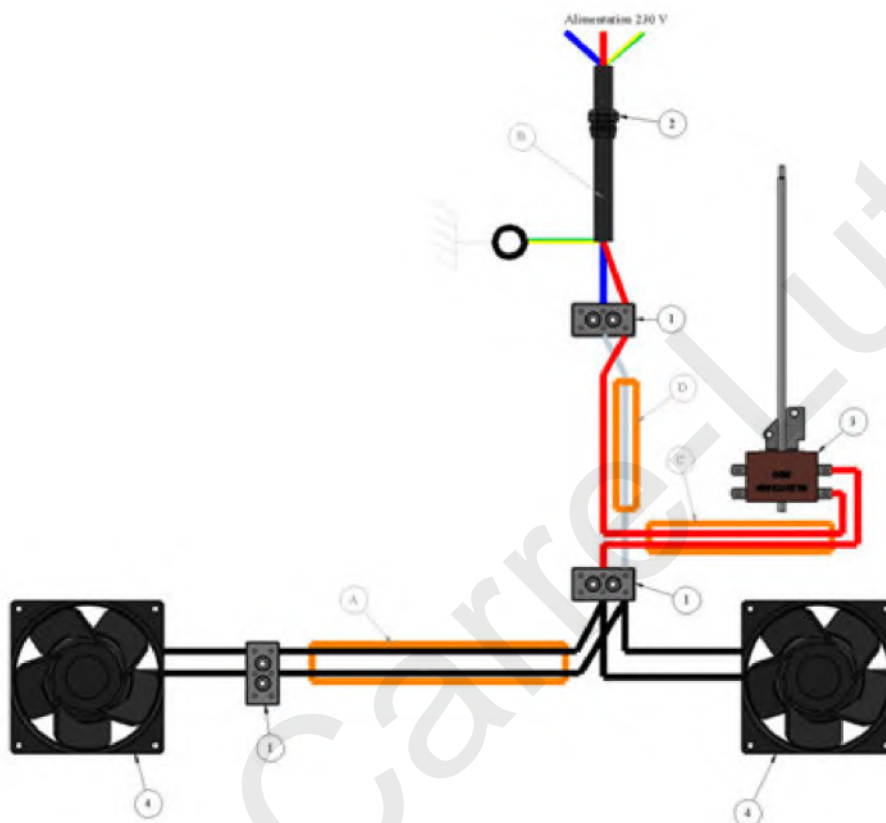
5 : Retirer les opercules.



6 : Engager les gaines dans leur emplacement

## SCHEMA ELECTRIQUE (pour version turbo)

### 5. Nomenclature des composants électrique (pour version turbo)



**ATTENTION** : Si le câble d'alimentation est endommagé, il doit être remplacé par le fabricant, son service après-vente ou des personnes de qualification similaire afin d'éviter un danger.

N°	Désignation	Référence
1	Bloque jonction céramique	00001304782
2	Serre câble	00001305558
3	Thermostat température	00001308675
4	Ventilateur 3656	00001308540
5	Grille ventilateur	00001308541